

耐震診断受診者の世帯構成

平成17年1月1日～平成20年11月30日に木耐協の耐震診断を受診された方を対象に実施したアンケートに対してご回答いただいた443件についての世帯構成をまとめました。

■ 診断実施家屋の世帯主の年齢

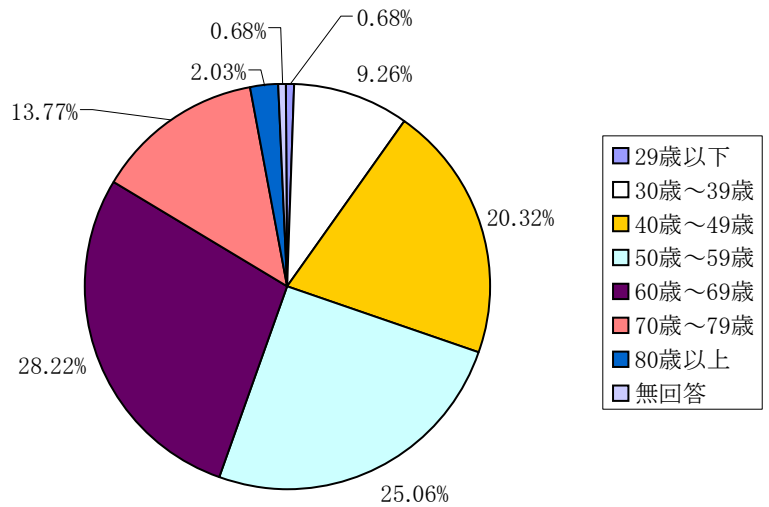
設問

●世帯主の方の年齢をお教えてください。

<診断実施家屋の世帯主の年齢>

	件数	%
29歳以下	3	0.68%
30歳～39歳	41	9.26%
40歳～49歳	90	20.32%
50歳～59歳	111	25.06%
60歳～69歳	125	28.22%
70歳～79歳	61	13.77%
80歳以上	9	2.03%
無回答	3	0.68%
合計	443	

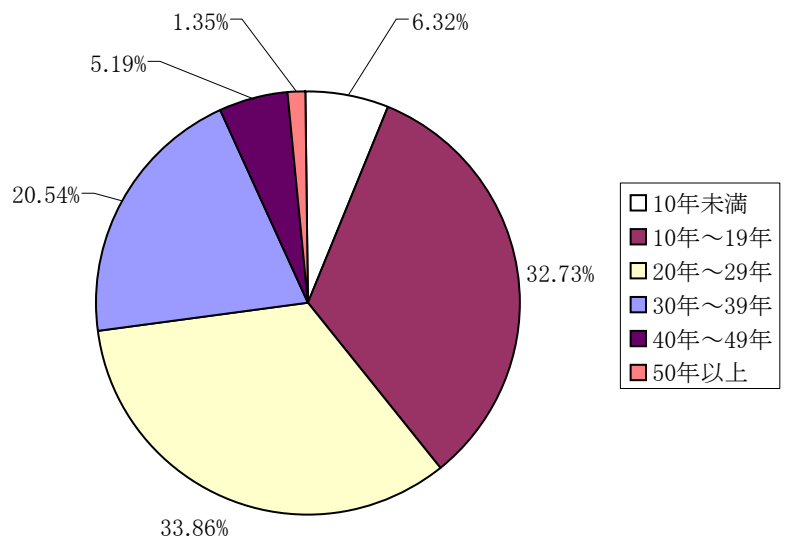
平均 56.63歳



<診断実施家屋の築年数>

	件数	%
10年未満	28	6.32%
10年～19年	145	32.73%
20年～29年	150	33.86%
30年～39年	91	20.54%
40年～49年	23	5.19%
50年以上	6	1.35%
合計	443	

平均築年数 23.41年

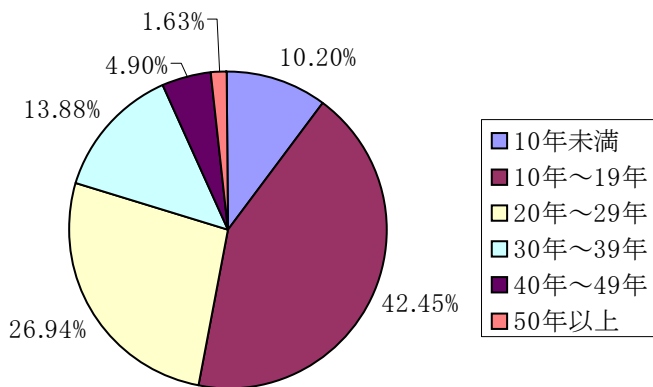


<世帯主の年齢と築年数の関係>

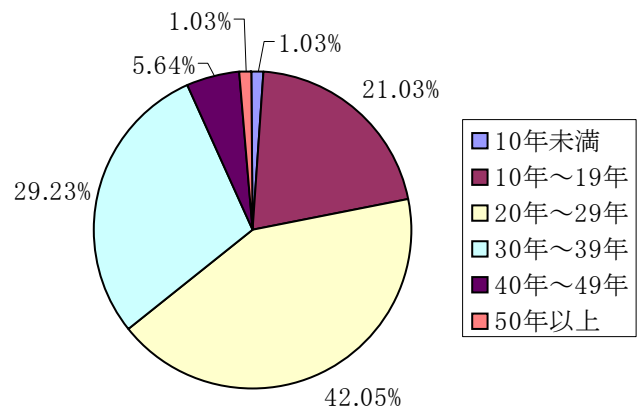
	～10年		10年～19年		20年～29年		30年～39年		40年～49年		50年以上		合計
	件数	%	件数	%	件数	%	件数	%	件数	%	件数	%	
～39歳	11	25.00%	12	27.27%	13	29.55%	6	13.64%	2	4.55%		0.00%	44
40歳～49歳	11	12.22%	47	52.22%	18	20.00%	10	11.11%	3	3.33%	1	1.11%	90
50歳～59歳	3	2.70%	45	40.54%	35	31.53%	18	16.22%	7	6.31%	3	2.70%	111
60歳～69歳	2	1.60%	31	24.80%	60	48.00%	27	21.60%	4	3.20%	1	0.80%	125
70歳以上		0.00%	10	14.29%	22	31.43%	30	42.86%	7	10.00%	1	1.43%	70
無回答	1	33.33%		0.00%	2	66.67%		0.00%		0.00%		0.00%	3
合計	28		145		150		91		23		6		443

	10年未満		10年～19年		20年～29年		30年～39年		40年～49年		50年以上		合計
	件数	%	件数	%	件数	%	件数	%	件数	%	件数	%	
60歳未満	25	10.20%	104	42.45%	66	26.94%	34	13.88%	12	4.90%	4	1.63%	245
60歳以上	2	1.03%	41	21.03%	82	42.05%	57	29.23%	11	5.64%	2	1.03%	195

■ 60歳未満の築年数の割合



■ 60歳以上の築年数の割合



■ 耐震診断受診者の44.02%が60歳以上

耐震診断受診者を年齢で分けると、60代（60歳～69歳）が28.22%で最も多く、次いで50代（50歳～59歳）、40代（40歳～49歳）の順となりました。また、全体に占める60歳以上の割合は44.02%となりました。

また、受診者を60歳未満・60歳以上に区分し、60歳以上の築年数の構成割合を見てみると、築20年以上の割合が77.94%で、築年数が経過していることが耐震診断受診の動機となっていることがわかります。

■ 60歳未満は築年数と関係なく耐震診断を受診

一方、60歳未満の築年数の構成割合を見てみると、築20年未満の建物が52.65%となっており、30代・40代・50代と個別に見ても、単純に家が古いから耐震診断を受診しているとは言えず、住宅の性能に関心があるなど、別の動機がありそうです。

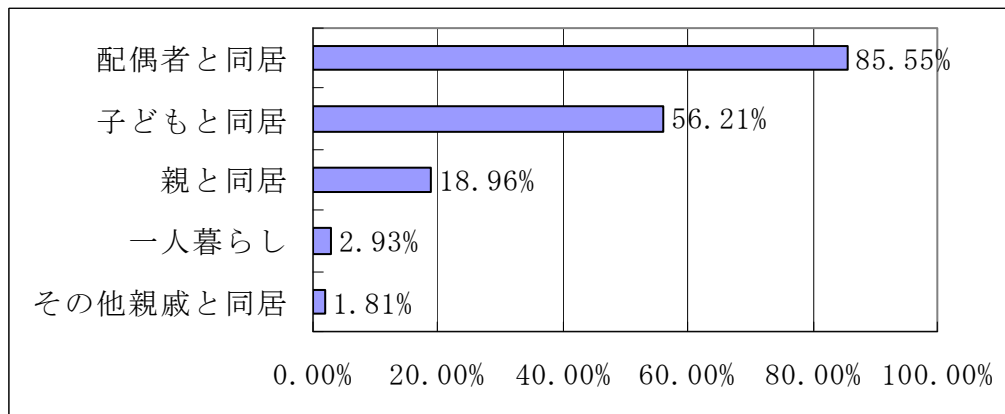
■ 診断実施家屋の世帯構成

設問

●世帯構成についてあてはまるものに全てチェックして下さい。(複数回答)

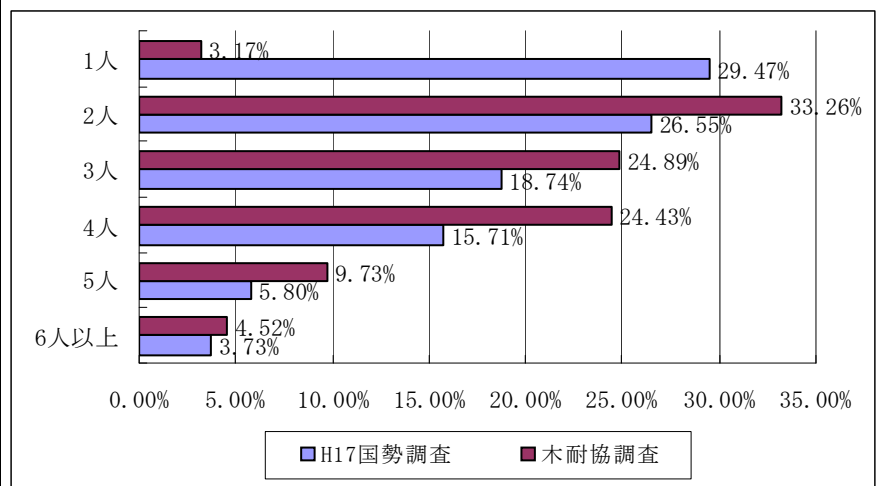
<診断実施家屋の世帯構成>

	件数	%
配偶者と同居している	379	85.55%
子どもと同居している	249	56.21%
親と同居している	84	18.96%
一人暮らしである	14	3.16%
その他親戚と同居している	8	1.81%
無回答	1	0.23%



<診断実施家屋の世帯人数>

	データ件数	%	H17国勢調査	%
1人	14	3.16%	14,457,083	29.47%
2人	147	33.26%	13,023,662	26.55%
3人	110	24.89%	9,196,084	18.74%
4人	108	24.43%	7,707,216	15.71%
5人	43	9.73%	2,847,699	5.80%
6人以上	20	4.52%	1,830,786	3.73%
無回答	1	0.23%		
合計	443		49,062,530	



■ 単身世帯の耐震対策が遅れている

上記結果のとおり、耐震診断受診者のうち単身世帯はわずか3.16%と、H17年国勢調査の単身世帯割合29.47%から大きくかけ離れる結果となっており、単身世帯での耐震対策が進んでいないのではないかと懸念されます。