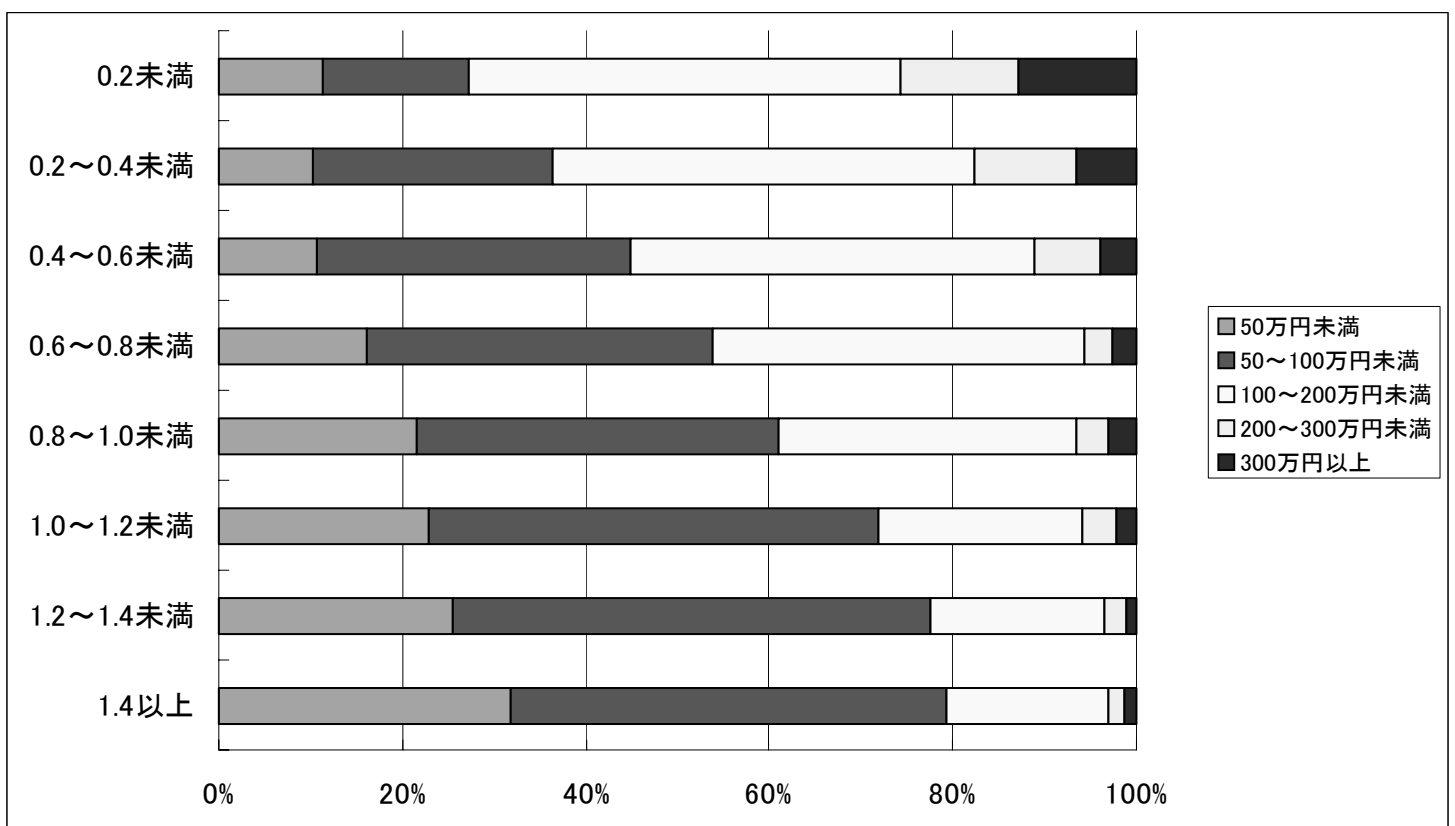


## ■ 耐震診断結果と補強工事費用の関係

評点	50万円未満		50～100万円未満		100～200万円未満		200～300万円未満		300万円以上		工事なし・未回答	合計
	件数	割合	件数	割合	件数	割合	件数	割合	件数	割合		
0.2未満	8	11.43%	11	15.71%	33	47.14%	9	12.86%	9	12.86%	233	303
0.2～0.4未満	53	10.13%	137	26.20%	241	46.08%	58	11.09%	34	6.50%	1131	1654
0.4～0.6未満	95	10.59%	308	34.34%	395	44.04%	63	7.02%	36	4.01%	1928	2825
0.6～0.8未満	131	16.11%	307	37.76%	329	40.47%	24	2.95%	22	2.71%	1804	2617
0.8～1.0未満	119	21.64%	217	39.45%	178	32.36%	19	3.45%	17	3.09%	1402	1952
1.0～1.2未満	74	22.77%	160	49.23%	72	22.15%	12	3.69%	7	2.15%	967	1292
1.2～1.4未満	43	25.44%	88	52.07%	32	18.93%	4	2.37%	2	1.18%	640	809
1.4以上	52	31.71%	78	47.56%	29	17.68%	3	1.83%	2	1.22%	887	1051
合計	575	16.38%	1306	37.20%	1309	37.28%	192	5.47%	129	3.67%	8992	12503

※耐震補強工事実施者の平均評点 0.72



### ■ 評点が低いほど工事が高額に

「各評点の範囲において、どれくらいの金額で耐震補強工事を実施したか」についての割合をまとめたものです。評点が下がっていくに連れて高額な工事が徐々に増加していく様子がわかります。

また各評点範囲において「50万円～100万円未満」「100万円～200万円未満」の工事の割合が高くなっており、耐震補強工事の主な価格帯がこの範囲であることも確認できます。